



การไฟฟ้าส่วนภูมิภาค
PROVINCIAL ELECTRICITY AUTHORITY

วิญญูขอดับไฟ

เลขที่ ก.๓.สค.ปบ. ๒๕๕๒ /๒๕๖๗
ชื่อผู้รับ นายพัทธนันท์ พิชราสุวรรณชล
ชื่อผู้ส่ง นายวิโรจน์ เอกอำไพ

วันที่ ๙ พ.ค. ๒๕๖๗
ตำแหน่ง อ.ก.ปบ.(กต)
ตำแหน่ง รจก.(ท) ปฏิบัติงานแทน ผจก.กฟส.สค.

ด้วยการไฟฟ้า กฟส.สค. จะขอดับไฟเพื่อปฏิบัติงาน ก่อสร้าง ปรับปรุง ระบบจำหน่าย ๒๒ KV ตามแผนผังสิ่งเขปแนบ
จำนวน ๔ แผน ดังนี้

ที่	พิดเดอร์	วัน/เดือน/ปี	ตั้งแต่เวลา	ถึงเวลา	ลักษณะงานที่ปฏิบัติ และบริเวณที่ปฏิบัติงาน	จาก	ถึง	ผู้ควบคุมงาน
๑	THS๐๑	๑๒ พ.ค.๖๗	๐๘.๐๐ น.	๑๗.๐๐ น.	ก่อสร้าง ปรับปรุง ระบบ จำหน่าย ๒๒ KV บริเวณ หน้าสถานีฯ ท่าทราย๑	จุดตัดเบรกโดยวิธี ฮอทไลน์กระเช้า บริเวณ หน้า บ.NSL	THS๑S-๐๑	นายพีระ บุญพุ่ม โทร.๐๘๙-๘๓๗๘๑๙๖
๒	THS๐๑	๑๒ พ.ค.๖๗	๐๘.๐๐ น.	๑๗.๐๐ น.		จุดตัดเบรกโดยวิธี ฮอทไลน์กระเช้า บริเวณ หน้า บ.NSL	THS๒S-๐๑	
๓	THS๑๒	๑๒ พ.ค.๖๗	๐๘.๐๐ น.	๑๗.๐๐ น.		THS๑๒S-๐๑	THS๔S-๐๓ ตรงข้ามราชาโพม	
๔	THS๑๒	๑๒ พ.ค.๖๗	๐๘.๐๐ น.	๑๗.๐๐ น.		THS๑๒S-๐๑	THS๑๒S-๐๒ เลย บ.แมคโซเฟินท์	
๕	THS๑๓	๑๒ พ.ค.๖๗	๐๘.๐๐ น.	๑๗.๐๐ น.		THS๑๓S-๐๑	THS๑๓S-๐๒ เลย บ.แมคโซเฟินท์	
๖	๑๑๕ KV SME๒Y	๑๒ พ.ค.๖๗	๐๘.๐๐ น.	๑๗.๐๐ น.		จุดปลดสายโดยวิธี ฮอทไลน์กระเช้า ระบบ ๑๑๕ KV บริเวณ ปากทางเข้า นิคมฯสมุทรสาคร	สถานีฯท่าทราย๑	
๗	๑๑๕ KV	๑๒ พ.ค.๖๗	๐๘.๐๐ น.	๑๗.๐๐ น.		สถานีฯ สค.๒ (กฟผ.)	SMB๑YS-๐๑ บ.พูนทรัพย์แคน	
๘	๑๑๕ KV	๑๒ พ.ค.๖๗	๐๘.๐๐ น.	๑๗.๐๐ น.		สถานีฯ สค.๒ (กฟผ.)	สถานีฯท่าทราย๑	
๙	๑๑๕ KV	๑๒ พ.ค.๖๗	๐๘.๐๐ น.	๑๗.๐๐ น.		สถานีฯ สค.๒ (กฟผ.)	SMB๑YS-๐๓ ข้าง บ.ลักกี้	

พื้นที่ที่มีผู้ใช้ไฟได้รับผลกระทบ(ไฟดับ) บริเวณ หน้า สถานีฯท่าทราย๑..... น

ผู้ประสานงานการดับไฟ ชื่อ นายอำนาจ เทียนทอง ตำแหน่ง ผ.ปบ. โทร ๐๘๑-๙๙๕๕๒๖๐

พื้นที่ที่ขอดับไฟปฏิบัติงานมีสายเคเบิลใยแก้วนำแสงของ กฟผ.(หากมีโอกาสชำรุด ผศ.กรส.(ก.๓) จะไปตรวจสอบก่อนปฏิบัติงาน)

๑. มีสายเคเบิลใยแก้วนำแสง ๑.๑ มีโอกาสชำรุด ๑.๒ ไม่มีโอกาสชำรุด
๒. ไม่มีสายเคเบิลใยแก้วนำแสง

ลงชื่อ.....

(นายวิโรจน์ เอกอำไพ)

ตำแหน่ง รจก.(ท) ปฏิบัติงานแทน ผจก.กฟส.สค.....

สำหรับแผนกควบคุมการจ่ายไฟ (ผคฟ.) กฟภ.๓

เรียน อก.ปป.(ก.๓)

ผคฟ. พิจารณาแล้วเห็นควร

อนุมัติให้ดับไฟตามคำขอข้อ..... ฟีดเดอร์..... จาก..... ถึง.....
ในวันที่..... ตั้งแต่เวลา..... น. ถึง..... น. ตามใบสั่งทำสวิชชิงเลขที่.....

อนุมัติให้ดับไฟตามคำขอข้อ..... ฟีดเดอร์..... จาก..... ถึง.....
ในวันที่..... ตั้งแต่เวลา..... น. ถึง..... น. ตามใบสั่งทำสวิชชิงเลขที่.....

อนุมัติให้ดับไฟตามคำขอข้อ..... ฟีดเดอร์..... จาก..... ถึง.....
ในวันที่..... ตั้งแต่เวลา..... น. ถึง..... น. ตามใบสั่งทำสวิชชิงเลขที่.....

อนุมัติให้ดับไฟตามคำขอข้อ..... ฟีดเดอร์..... จาก..... ถึง.....
ในวันที่..... ตั้งแต่เวลา..... น. ถึง..... น. ตามใบสั่งทำสวิชชิงเลขที่.....

อนุมัติให้ดับไฟตามคำขอข้อ..... ฟีดเดอร์..... จาก..... ถึง.....
ในวันที่..... ตั้งแต่เวลา..... น. ถึง..... น. ตามใบสั่งทำสวิชชิงเลขที่.....

พนักงานศูนย์ฯ นาย..... ประสานงานการขอดับไฟกับ.....

(.....)

สำหรับผู้อนุมัติ

ที่ ก.๓ กปป.(คฟ.)

เรียน ผจก.

อนุมัติ และแจ้ง จป. เพื่อตรวจสอบความปลอดภัย
พร้อมทั้งลงข้อมูลแจ้งแผนดับไฟลงใน www.pea.co.th

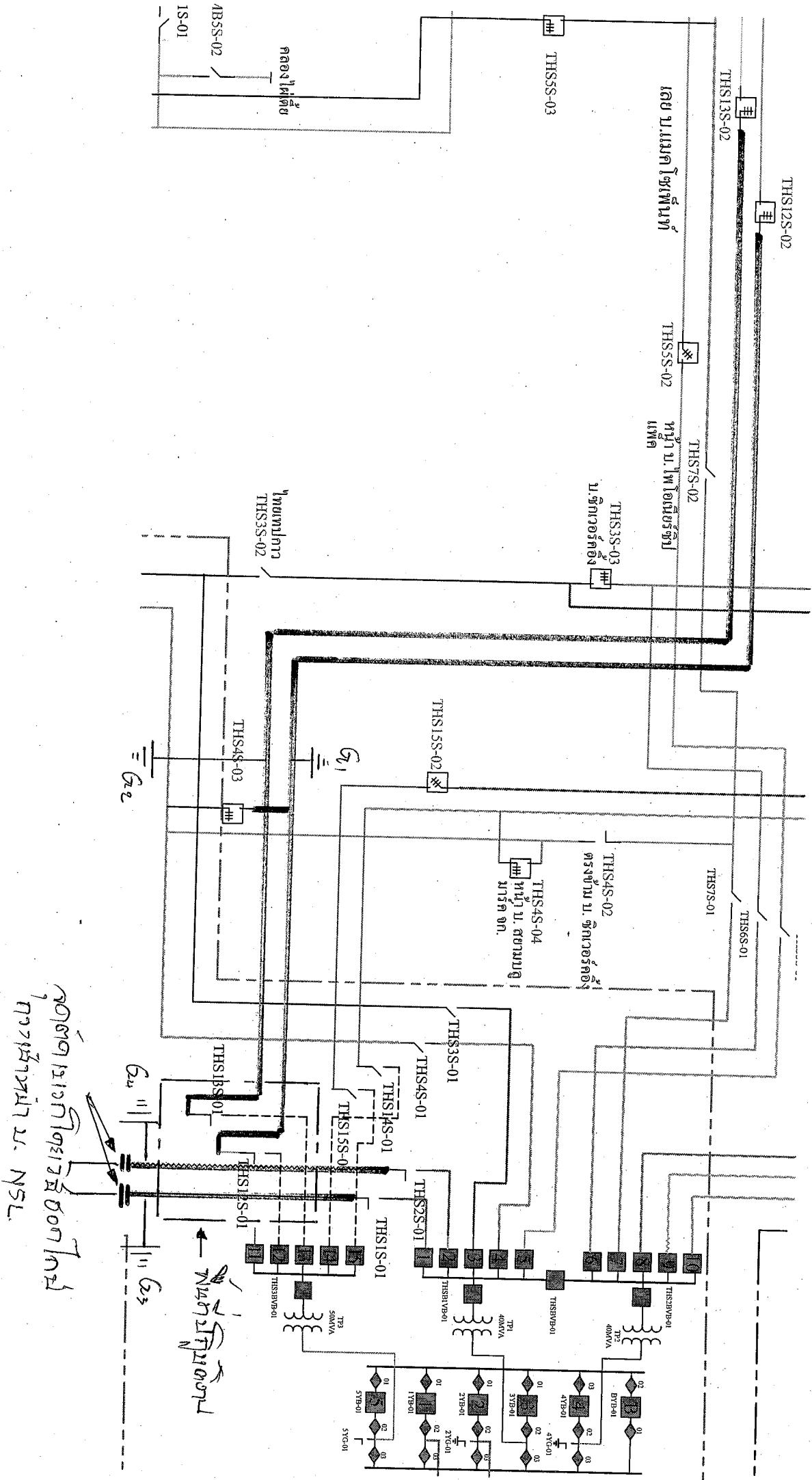
ขั้นตอนการสวิชชิง..... แผ่น

แผนผังแนบ..... แผ่น

ผจฟ..... (สถานี.....)

เพื่อทราบ และจัดพนักงานเข้าปฏิบัติงานร่วมกับศูนย์ฯ นครปฐม
ตั้งแต่เวลา..... น. เป็นต้นไป จนกว่างานจะแล้วเสร็จ

កម្រិត ០១ ប្រព័ន្ធបណ្តាញ ១១kV



การขยายระบบไฟฟ้า
SMB1YS-02
 หลังนิคมฯ
 พื้นที่ 1,200 A

180 m

SMB1YS-04

300 m

15.87 MW

CIRCUIT

1x50 MVA
16.41 MW

หม้อแปลง 2

1x50 MVA

1.74 km

2*400 mm²

1.23 km

SMB1YS-03
 ฐานไฟฟ้า

ฐานไฟฟ้า

670 m

160 m

≡

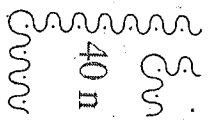
115/22 kV

หม้อแปลง 1

2x40 MVA

44 MW

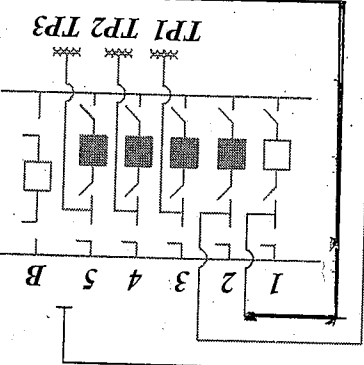
115/22 kV
 2x40 MVA
 41 MW



สถานีสารสิน (กพค.)
239 MVA
44 MW
SN2-7012



สถานีสารสิน
3x50 MVA
73.5 MW



TP1 TP2 TP3

A B

ME3YS-08
 สถานีสารสิน

280 m



SMB1YS-01

พื้นที่สารสิน

600 m



1.4 km

0.14

1.67 km

30 km

SME2YS-11
1*400 mm²
520 m

520 m



1 km

1.13 km

5.6 km

2*400 mm²

1.4 km

SME2YS-12

พื้นที่สารสิน

24 17

โครงการพัฒนาระบบไฟฟ้า
พื้นที่ 2

SMB1YS-02

หม้อแปลง 1,200 A

U.A PEX 16.41 MW

115/22 KV
บิวเจอร์ 1
2x50 MVA

SMB1YS-04 CIRCUT

180 m
300 m
15.87 MW

41 MW

1.74 km 2*400 mm² 1.23 km

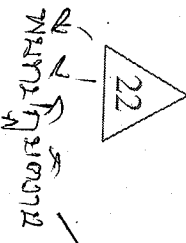
1.13 km

SMB1YS-03
ข้าง บ. ลัก

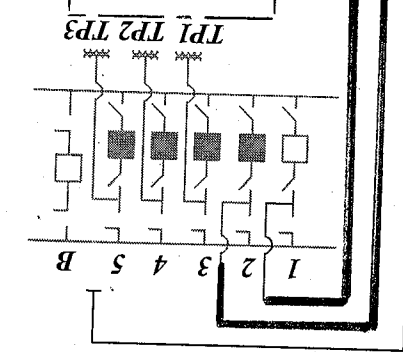
หม้อแปลง 115

สมรรถศาสตร์ 2 (บ.พ.ค.)
239 MVA
44 MW
SN2-7012

สมรรถศาสตร์ 2
3X50 MVA
73.5 MW



หม้อแปลง 22



SME2YS-11

115/22 KV
บิวเจอร์ 1
2x40 MVA
44 MW
ไอเดีย
25 M
17.82

SME3YS-08
หม้อแปลง 115 KV

SMB1YS-01
หม้อแปลง 115 KV

1 km
280 m
600 m
1.4 km
0.14

1.67 km

1.30 km
หม้อแปลง 115 KV บ. 2 ท
หม้อแปลง 9 ท
หม้อแปลง 9 ท

SME2YS-12
1*400 mm²
520 m

5.6 km
2*400 mm²

SME2YS-12
ปากทางทะเล ทาจิเน

15